

MODEL 500

VOLETS ROULANTS DE COMPTOIR



APPARENCE ET SÉCURITÉ EXCEPTIONNELLES

Les volets roulants de comptoir Model 500 de Wayne Dalton offrent la solution parfaite pour des petits espaces qui nécessitent un contrôle d'accès visuellement attrayant. Ces volets sont idéaux pour des comptoirs ou des espaces qui nécessitent un volet placé sur un rebord.

Avec plusieurs modes d'emploi différents : lever, enrouler le volet avec une manivelle motorisée, le volet roulant de comptoir Model 500 est la solution préférée pour votre stand de concession, guichet de service client, arène sportive ou service de cafétérias scolaires.

- » LAMELLES PLATES DE 2"
- » TAILLES JUSQU'À 20' DE LARGEUR ET 7' DE HAUTEUR
- » DISPONIBLES EN ACIER, EN INOX ET EN ALUMINIUM
- » FINITION PEINTURE POUDRE DISPONIBLE

APERÇU DES CARACTÉRISTIQUES STANDARD

CONSTRUCTION

HAUTEUR MAX	7' (2,133 mm)
LARGEUR MAX	20' (6,096 mm)
MONTAGE	Montage sur face; entre les montants
FONCTIONNEMENT	Remonter manuellement
RIDEAU	Lamelles plates en acier galvanisé de 2" (profil #17), amorcées et peintes en gris, blanc, marron ou beige; acier de calibre 20 avec des embouts alternants
VERROUILLAGE	Le volet peut être verrouillé de chaque côté de la barre inférieure par des verrous glissants dissimulés
BARRE INFÉRIEURE	Barre inférieure en acier galvanisé mono angle équipée d'un amortisseur en vinyl pour protéger le comptoir
RAILS DE GUIDAGE	Extrudés en aluminium anodisé transparent avec des bandes à poils de laine
SUPPORTS	Plaques en acier, peintes en noir en usine
CONTREPOIDS	Tube en acier, peint en noir en usine, de taille adéquate pour éviter une déviation maximale de .033" par pied linéaire; type de torsion trempée à l'huile
COFFRE DE VOLET ROULANT	Coffre de volet carré en acier galvanisé de calibre 24; apprêté et peint en gris
GARANTIE	
CONDITIONS	Douze (12) mois

OPTIONS

- Fonctionnement : A manivelle, à moteur, à moteur tubulaire
- Options de lamelle : Divers calibres en acier, en inox, en aluminium extrudé; perforation
- Finition : Inox #4, finition en aluminium anodisé, peinture poudre (RAL et sur mesure)
- Verrouillage : Verrous glissants, cylindriques (option de verrouillage sur portes à moteur)
- Barre inférieure : Aluminium extrudé; tubulaire; avec détection de bord : électrique ou pneumatique
- Supports : Inox, aluminium
- Coffre de volet roulant : Inox, aluminium
- Autres options : Contrôles de fonctionnement, ouvertures du comptoir, système de montants, panneau

MATÉRIAUX ET CONSTRUCTION

Les lames emboîtées, de haute qualité, du volet roulant pour comptoir sont disponibles en acier galvanisé, en inox, en aluminium pour une plus longue durabilité. Les rails de guidage ont été conçus pour réduire le bruit et pour dissimuler les fermetures utilisées pour attacher le volet au montant ce qui permet d'avoir un fonctionnement plus silencieux et une apparence visuellement plus attractive. Un coffre de volet roulant carré contient le tablier du volet roulant et l'axe d'enroulement, ce qui offre une apparence propre et professionnelle.

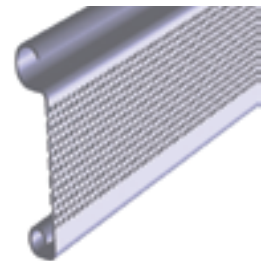
L'assemblage de contrepoids utilise un design de barillet ressort qui recouvre le mécanisme et offre un axe d'enroulement au tablier du volet roulant. Trempée à l'huile, ressorts de contrepoids type-torsion recouverts d'acier, ce qui offre de la précision au balancement de la porte.

Une moulette à ressort de tension est normalement montée à l'extérieur du support au bout de la tringle de tension. Une moulette ajustable intérieure est standard dans les volets manuels. Elle est disponible pour quelques tailles pour des applications étroites dans des pièces annexes.

PROFILES À LAMELLES



No. 17 – lamelles plates de 2" jusqu'à un acier de calibre 20, inox de calibre 20, ou aluminium de calibre 16 B&S (transparent ou bronze anodisé). Profondeur: 1/2", 1-7/8" au niveau des centres.



Secur-Vent® – les lamelles se composent d'ouverture de 1/16" de diamètre, pour une ouverture de 20-25% sur la largeur de chaque lamelle. Disponibles en acier galvanisé, inox et aluminium.



Centre de Ressources Architecturales

Visitez le site wayne-dalton.com/architect-resource-center pour consulter notre centre de ressources architecturales. Dans cet outil, vous trouverez rapidement toutes les spécificités, les dessins et les documents nécessaires pour compléter votre projet.

Wayne Dalton
COMMERCIAL DOORS

2501 S. State Hwy 121 Bus., Ste 200
Lewisville, TX 75067



wayne-dalton.com