

# THERMOMARK™ 530

Portes sectionnelles isolées en aciers



## LA PORTE BONIFIÉE DE 3 " D'ÉPAISSEUR EN POLYURÉTHANE OFFRE UN RETOUR D'INVESTISSEMENT OPTIMAL

Le modèle 530 ThermoMark™ est la porte la plus solide et la plus efficace thermiquement de notre gamme sectionnelle commerciale. Conçue pour résister aux conditions météorologiques difficiles, cette porte est le choix préféré pour les grandes ouvertures.

Les portes isolées Wayne Dalton ThermoMark™ contribuent à minimiser les coûts énergétiques et à assurer le confort et la sécurité toute l'année pour votre bâtiment. L'acier galvanisé à chaud et la construction robuste confèrent à la porte des années de performances solides pour les conditions les plus exigeantes.

- » Efficacité thermique
- » Valeur-R: 26
- » Valeur-U: 0.038
- » Format standard jusqu'à 24" de haut et jusqu'à 40' de large
- » Durabilité commerciale
- » Ressort torsion 10,000 cycles standard

# THERMOMARK™ 530

## CARACTÉRISTIQUES STANDARDS EFFICACITÉ THERMIQUE

VALEUR-R*	Modèle TM530: R 26
VALEUR-U*	Modèle TM530: U .038
FACTEUR -U	Modèle TM530: 0,14 Btu / h pi2F° (0,80 W / m2)
BRIS THERMIQUE	Oui
INFILTRATION D'AIR	Modèle TM530: 0.09
TRANSFERT DE SON	(0,21 cfm / ft2 à 40 km/h)
IECC	** conforme aux exigences IECC® pour le facteur U maximal des fenestrations utilisables et aux exigences ASHRAE 90.1 et IECC® pour une fuite d'air maximale des ensembles de fenestration.
ÉPAISSEUR DE LA SECTION CONSTRUCTION HAUTEUR MAXIMALE	3" 24" (7,315.2 mm)
LARGEUR MAXIMALE	40' (12,192 mm)
COULEUR EXTÉRIEUR	Blanc, Amande, Taupe, Brun
PROFILE DE JOINT	Joint de type tenons et mortaise rainuré à double barrière brevetées

## GARANTIE

TERMES	Un (1) ans garantie limité
--------	----------------------------

## OPTIONS

- Fenêtre thermos
- Fonctionnement à palan à chaîne
- Fonctionnement à moteur
- Dispositif de câble cassé
- Photocellule
- Ressort à cycle élevé (25k, 50k, 100k)
- Rail commerciale de 3"
- Conception spéciale de rail de porte sur mesure
- Pièces extra robuste pour usage intensif
- Bas de porte muni de capteurs
- Coupe-froid thermique de jambage performant

Options de charge de vent disponibles



**Le ThermoMark™ modèle 530 est conçu pour offrir des performances optimales dans les applications commerciales et industrielles où le contrôle du climat, la durabilité et moins d'entretien sont les principales préoccupations**

Ces portes isolées en mousse de polyuréthane de qualité supérieure de 3 po d'épaisseur ont une valeur R \* calculée de 26 et un facteur U installé de 0,14 ainsi qu'un faible taux d'infiltration d'air. La transmission du son de classe 22 minimise le transfert de bruit à travers et autour de la porte.

## MATÉRIAUX ET CONSTRUCTION

Le ThermoMark™ 530 est fabriqué en acier galvanisé à chaud qui est pré-peint avant la fabrication avec un système de peinture polyester à deux couches avec une couche de finition (comprend l'apprêt).

Les revêtement intérieures et extérieures sont roulées et séparées avec une véritable bris thermique en PVC de 1 3/4 po pour éliminer le transfert de chaleur ou de à froid entre les 2 revêtements de métal d'acier.

Les **bandes d'acier en continues** permettent aux charnières d'être placées n'importe où le long de la section et permettent aux sections d'être inventoriées et coupées à la taille voulue

Le coupe-froid inférieur est un astragale de type arrondi en deux parties spécialement conçues pour inclure une membrane intérieure en PVC à double duromètre et une membrane extérieure en EPDM. (la membrane extérieur en EPDM est facultatif).

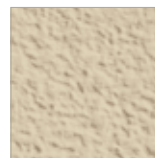
Les montants d'extrémité de section sont en acier galvanisé à chaud de calibre 14 ou 16 qui sont dotés d'un bris thermique en PVC pour éliminer le transfert de chaleur ou de froid des revêtement d'acier de l'avant vers l'arrière.

\* Wayne Dalton utilise une valeur R et une valeur U calculées pour nos portes isolées. Le facteur U est un nombre inférieur qui offre de meilleures performances pour une porte installée.

## COULEUR ET OPTIONS DE FINIS



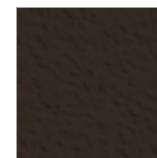
Fini rainuré/  
stucco  
Blanc



Fini rainuré/  
stucco  
Amande



Fini rainuré/  
stucco  
Taupe



Fini rainuré/  
stucco  
Noir

# Portes sectionnelles isolées en aciers



## OPTIONS DE FÊTRES:



**Grandes fenêtre - 25 "x 13"** disponibles avec verre isolé ou trempé. Le cadre noir est standard. Des cadres aux couleurs assorties sont disponibles.



Fenêtre multialvéole de **polycarbonate**

## MATÉRIAUX



(Sections isolé de **polyuréthane expansé de 3 "d'épaisseur**) dotées de bandes d'acier continues pour une flexibilité dans le placement des charnières



(**Profil de joint à rainure et languette à double barrière**) crée un chemin pratiquement impénétrable pour les fuites d'air entre les sections.



Protection supérieure du périmètre avec un **coupe-froid de jambage thermique breveté** disponible en option combinant à un coupe-froid compressé arrondi double et lamelle plus longue une performance supérieure.



(Coupe-froid inférieur) avec **dispositif de retenue en PVC rigide** et joint arrondi en PVC à double duromètre bloquant les fuites d'air et d'eau à travers la section inférieure. Le joint extérieur facultatif arrondi EPDM offre une protection supplémentaire.



(**Bris thermique PVC**) sur les montants d'extrémité limite le transfert de température.

## DÉGAGEMENT DE FONCTIONNEMENT GÉNÉRAUX

T TYPE	Hauteur au-dessus de la tête		Espace sur les côtés		Profondeur atteinte dans la pièce	Axe central des ressorts	
	RAIL 2"	RAIL 3"	RAIL 2"	RAIL 3"	RAIL 2" & 3"	RAIL 2"	RAIL 3"
Soulèvement standard manuel, 12" R	13"-17"	N/D	4.5"	5.5"	Hauteur de la porte +18"	Hauteur de la porte +12"	N/D
Soulèvement standard manuel, 15" R	15"-20"	16"-21"			Hauteur de la porte +13"	Hauteur de la porte +14"	
Motorisé: soulèvement standard 12" R	15"-20"	N/D			Hauteur de la porte +66"	Hauteur de la porte +12"	N/D
Motorisé: soulèvement standard 15" R	15"-20"	18"-24"			Hauteur de la porte +13"	Hauteur de la porte +14"	
Surélévation	Surélévation +12"		24" d'un côté		Hauteur de la porte + Surélévation +30"	Hauteur de la porte + Surélévation +6.5"	Hauteur de la porte + Surélévation +7.5"
Surélévation : motorisé	Hauteur de la porte +20"		4.5"	5.5"	18"	Hauteur de porte double +13"	
Élévation verticale	Hauteur de la porte +20"		24" d'un côté				
Élévation verticale: motorisé	Hauteur de la porte +20"		24" d'un côté		Hauteur de la porte +20" à 26"	N/D	
Espace réduit	6"-15"	6"-15"	6"	9"			
Espace réduit : motorisé	9"-17"	9"-17"					

### PANEL/SECTION SELECTION GUIDE

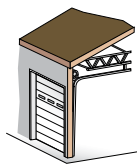
LARGEUR	NOMBRE PANNEAUX*	NOMBRE MAX DE FENÊTRE
8'2" - 9'2"	2	2
9'3" - 12'2"	3	3
12'3" - 16'2"	4	4
16'3" - 19'2"	5	5
19'3" - 24'2"	6	6
24'3" - 26'2"	7	7
26'3" - 28'2"	7	7
+ 28'3"	7	7

HAUTEUR	NOMBRE SECTIONS
JUSQU'À 8'1"	4
8'2" - 10'1"	5
10'2" - 12'1"	6
12'2" - 14'1"	7
14'2" - 16'1"	8
16'2" - 20'1"	9
18'2" - 20'1"	10
20'2" - 22'2"	11
22'2" - 24'4"	12

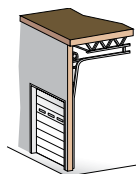
### REMARQUES

- 1) Les ressorts doivent être installés à l'arrière pour respecter la hauteur au-dessus de la tête indiquée. La hauteur de tête pour la torsion d'une porte installée à l'avant dépend de la taille du tambour et varie selon la plage indiquée.
- 2) Espace latéral de 8" requis de côté, pour les portes avec palan à chaîne.
- 3) L'espace libre pour un levage standard dépend de la taille du tambour et varie dans la plage indiquée.

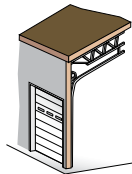
### GUIDE DE SÉLECTION DES RAILS DE PORTE



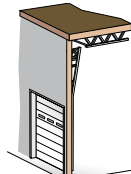
**STANDARD**  
Soulèvement en position standard



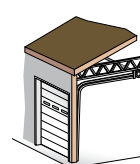
**SUR-ÉLÉVATION**  
"High lift" avec inclinaison droite



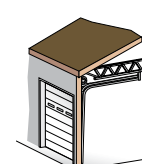
**PENTE DE TOIT**  
Avec sur-élévation ou standard



**VERTICALE COMPLET**  
Avec inclinaison droite



**ESPACE RÉDUIT**  
Torsion, montage arrière



**ESPACE RÉDUIT**  
Torsion, montage avant



DOCUMENTATION pour ARCHITECTE

Visitez [wayne-dalton.com/architect-resource-center](http://wayne-dalton.com/architect-resource-center) pour trouver notre centre de ressources conçue pour les architectes. Dans cet outil, vous trouverez rapidement toutes les spécifications, dessins et documents dont vous avez besoin pour réaliser votre projet.

**Wayne Dalton**  
COMMERCIAL DOORS

DISTRIBUÉ PAR:

2501 S. State Hwy. 121 Bus., Ste 200  
Lewisville, TX 75067

[wayne-dalton.com](http://wayne-dalton.com)

