

FIRESTAR® 700C

PORTE ENROULABLE À RIDEAU COUPE-FEU EN ACIER ISOLÉE



UNE PORTE QUI PROCURE UNE PROTECTION INCENDIE ET UNE EFFICACITÉ THERMIQUE

Avec son rideau isolée résistant au feu, la porte FireStar 700C est une solution innovante pour une ouverture requérant une protection incendie et une bonne efficacité thermique.

Les portes FireStar® peuvent être soumises à un essai de chute et réenclenchées en tout temps par le personnel, tel que le responsable des installations ou le superviseur de l'entretien, grâce à une fonction de réenclenchement à hauteur du plancher de série.

La porte FireStar® présente une conception avant-gardiste qui surpasse les normes de l'industrie en matière de résistance au feu, sa facilité de test de chute, son fonctionnement silencieux tout en douceur, et sa performance fiable et durable.

» DIMENSIONS STANDARDS JUSQU'À 24 PI. DE LARGEUR ET 24 PI. DE HAUTEUR

» TEST DE CHUTE FAÇILE À UTILISER ET RÉENCLANCHÉMENT À PARTIR DU PLANCHER

» VALEUR D'ISOLANTION = R 5.0

» HOMOLOGATIONS UL/ULC/FM

» CONFORME À LA NORME NFPA STANDARD 80

FIRESTAR® 700C

CARACTÉRISTIQUES STANDARDÉES

HAUTEUR MAXIMALE	24' (7315,2 mm)
LARGEUR MAXIMALE	24' (7315,2 mm)
Isolation	Valeur R = 5,0, Valeur U = 0,2
RIDEAU	Lames plates 3" isolée galvanisées (profile #34); calibre 22 à l'avant et 24 à l'arrière
FINIT	Peinture de base de couleur Gris, Blanc, Beige ou Brun
MONTAGE	montage sur la face ou entre les montants
OPERATION	Palan à chaîne manuel ou motorisé
MÉCANISME DÉGAGEMENT	Mécanisme de déclenchement par fusible à 165° homologué UL
BARRURE	Barrure à glissoire de côté sur opération manuel
BARRE INFÉRIEURE	Deux angles égaux en acier avec astragale
GUIDES	Acier à trois angles; peint en noir. Plaques en acier 3/16" ou 1/4" avec roulements à billes scellés, peintes en noir d'usine
RESSORT	Tuyau en acier, peint en noir d'usine, de taille adéquate pour limiter une déflexion maximale de 0,033" par pied linéaire. Ressorts hélicoïdaux à 20 000 cycles, trempés à l'huile.
GOVERNEUR	Gouverneur visqueux (si nécessaire); le déclencheur de câble s'engage à ralentir la vitesse pendant la fermeture automatique de la porte selon la norme NFPA 80.
CAPOT	Hotte ronde en acier galvanisé de calibre 24
CHARGE DE VENT	+/- 20 psf standard
ACCREDITATION	Étiquette de classe A jusqu'à 4 heures en UL, ULC; étiquette de classe A jusqu'à 3 heures en FM; dépend du mur, du jambage de mur et du montage.

OPTIONS

- * Fonctionnement: moteur, moteur avec palan à chaîne, manivelle murale ou de capot
- * Rideau: façade en acier de calibre 20/18 ou acier inoxydable de calibre 22/20/18
- * Finition rideau: G-90 galvanisé / beige/ gris, acier inoxydable #4, couleur RAL (revêtement en poudre **)
- * Verrouillage: boulons coulissants, cylindre, meilleur verrouillage, verrou
- * Fenêtre FireLites de 5" x 3/4" avec verre vision lite
- * Barre inférieure: double angle en acier inoxydable, construction angulaire en acier de construction galvanisé, inclinée
- * Finitions de la barre inférieure: finition noire apprêtée, acier inoxydable # 4, couleur RAL (revêtement en poudre **); galvanisé à chaud (double angle uniquement)
- * Bord inférieur: astragale, détection pneumatique ou électrique
- * Capot: rond ou carré de calibre 22 fini en acier galvanisé nu # 4 ou en poudre **
- * Guides: acier galvanisé ou inoxydable fini en acier inoxydable # 4, couleur RAL (revêtement en poudre **)
- * galvanisé à chaud (angle de construction en acier uniquement)
- * Finitions du support: galvanisé, acier inoxydable # 4, revêtement en poudre **
- * Joints de périmètre: brosse de guidage inclinée, coupe-froid du linteau extérieur, déflecteur de flamme, ensemble de fumée (joint de périmètre complet, calfeutrage, étiquette)
- * Charge de vent: Minimum de +/- 20 psf jusqu'à +/- 55 psf; options disponibles pour rencontrer les normes Dade County - Florida Building Commission
- * Autres options: Pare-vent alternatifs ou continus, couvercles d'extrémité, fascia, système de déclenchement de porte coupe-feu, stroboscopes à cornes, détecteurs de fumée

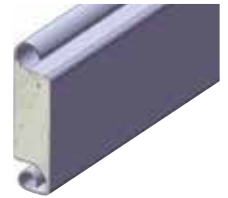
*Tableau de référence de porte sur le site Web ou contacter l'usine pour plus d'informations

** Revêtement en poudre disponible en RAL ou couleurs personnalisées

Les portes coupe-feu en acier FireStar® 700C sont une solution innovante pour la sécurité et la protection contre les incendies, idéales pour une utilisation dans des ouvertures soumises à des exigences thermiques.

EFFICACITÉ THERMIQUE

Les caractéristiques du FireStar® 700C sont remplies d'isolant en laine minérale qui fournit une Valeur R † de 5,0.



Profile de latte

SÉCURITÉ

Le FireStar® 700C peut être facilement testé et réinitialisé en quelques secondes; aucun outil ni technicien de maintenance requis. Ces tests peuvent être effectués durant l'inspection annuelle requise par un technicien qualifié. Grâce à l'auto-test tout au long de l'année, vous pouvez être rassuré que la porte fonctionnera en toute sécurité en cas d'incendie.

Le mécanisme de décrochage est conçu pour éliminer les temps d'arrêt pendant les tests de chute tandis que la technologie du régulateur visqueux permet un fonctionnement plus doux et plus silencieux de la porte.

L'isolation en laine minérale incombustible présente une propagation de la flamme et un dégagement de fumée de 0, pour aider davantage à la protection du bâtiment.

FIABILITÉ

La conception révolutionnaire du FireStar® 700C utilise un engrenage planétaire breveté sur le mécanisme de décrochage garantissant des années de service fiable et des performances de décrochage. Testée et approuvée en usine pour un minimum de 20 000 cycles, la porte FireStar® peut être utilisée et / ou testée régulièrement. Les portes coupe-feu FireStar® ont été testées et approuvées pour répondre aux exigences des Underwriters Laboratories et Factory Mutual, et sont conformes à la norme NFPA 80.

SIMPLICITÉ

Wayne Dalton incorpore une conception de composants normalisés pour toutes les portes FireStar®, quelle que soit leur taille, et utilise moins de pièces que les autres modèles. Cela permet d'assurer des installations plus précises.

Portes enroulables ISOLÉ à rideau coupe- feu



ACCESSORIES



WayneGuard™ Dispositif de déverrouillage de porte coupe-feu



Klaxon et stroboscopes



Détecteur de fumée

DISPOSITIFS DE COMMANDE DE PORTE

Test de chute et réinitialisation facile d'une porte coupe-feu sans être obligé de re-tensionner le ressort et rediriger les câbles.

Palan à chaîne et fonctionnement du moteur

- Dispositif révolutionnaire de commande de porte coupe-feu utilisant un engrenage planétaire pour déconnecter l'opérateur et faire tomber la porte en cas d'incendie.

Brevet
8,770,255
7,878,230



Levage manuel ou à manivelle

- Dispositif révolutionnaire de commande de porte coupe-feu utilisant des disques d'embrayage et une technologie de contreponds unique pour faire tomber la porte en cas d'incendie.



Dispositif de test - Les portes isolées FireStar 700C sont dotées d'une poignée de déverrouillage facile à utiliser.



DOCUMENTATION pour ARCHITECTE

Visitez wayne-dalton.com/architect-resource-center pour trouver notre centre de ressources conçue pour les architectes. Dans cet outil, vous trouverez rapidement toutes les spécifications, dessins et documents dont vous avez besoin pour réaliser votre projet.

Wayne Dalton
COMMERCIAL DOORS

DISTRIBUÉ PAR:

2501 S. State Hwy 121 Bus., Ste 200
Lewisville, TX 75067

wayne-dalton.com

